

Enquête autodiagnostic des CFA Données 2008-2009

1^{er} juillet 2011

SFE



Le projet

→ Trois indicateurs de résultats par secteur et niveau

- Taux de réussite aux examens,
- Taux de rupture net,
- Taux d'insertion.

$$\frac{\text{Taux CFA} - \min \text{Taux CFA}}{\max \text{Taux CFA} - \min \text{Taux CFA}}$$

→ Un indice d'efficience

→ Analysés en utilisant les indicateurs et ratios.

Critères prévus

	Contexte	Mise en œuvre des ressources	Réalisation
Taille			
Nature de l'offre de formation			
Organisation géographique	x		
Recrutement	x		
Centre d'examens	x		
Mixage des publics	x		
Conditions d'accueil		x	x
Relation avec l'environnement	x	x	
Management		x	
Ressources humaines		x	
Coût de la formation		x	
Prise en compte de l'alternance		x	
Accompagnement de l'apprenti		x	
Sécurisation des parcours (ruptures, examens, insertion)			x
Égalité homme-femme			x
Apprentis travailleurs handicapés			x
Prise en compte du développement durable			x
Prise en compte de l'hygiène et de la sécurité			x
Individualisation des parcours			x
Intégration de la création-reprise d'entreprise			
Développement de la mobilité européenne et internationale			x

Critères étudié

		Contexte	Mise en œuvre des ressources	Réalisations et résultats
1	Taille	X		
2	Nature de l'offre de formation	X		
3	Organisation géographique	X		
4	Recrutement	X		
6	Centre d'examens	X		
17	Mixage des publics	X		
5	Conditions d'accueil	X	X	X
7	Relation avec l'environnement	X	X	
8	Management		X	
9	Ressources humaines		X	
13	Coût de la formation		X	
18	Prise en compte de l'alternance		X	
20	Accompagnement de l'apprenti		X	
10	Sécurisation des parcours (ruptures, examens, insertion)			X
11	Égalité homme-femme			X
12	Apprentis travailleurs handicapés			X
14	Prise en compte du développement durable			X
15	Prise en compte de l'hygiène et de la sécurité			X
16	Individualisation des parcours			X
19	Intégration de la création-reprise d'entreprise			X
21	Développement de la mobilité européenne et internationale			X

X
x

critère totalement utilisé

critère partiellement utilisé

Les indicateurs de résultat

Le taux observé

	effectifs	observé	attendu	écart
alimentaire V	30	20%	18%	-2%
électricité IV	20	2%	8%	6%
		13%	14%	1%

	Total	Moyen	Min Max
Taux de rupture	3 152	10,4%	0 à 32 %
Écart du taux de rupture			-9 à +9 pts

Principal facteur explicatif :

le diplôme préparé (environ 30% de la variance observée)

pas de relation avec :

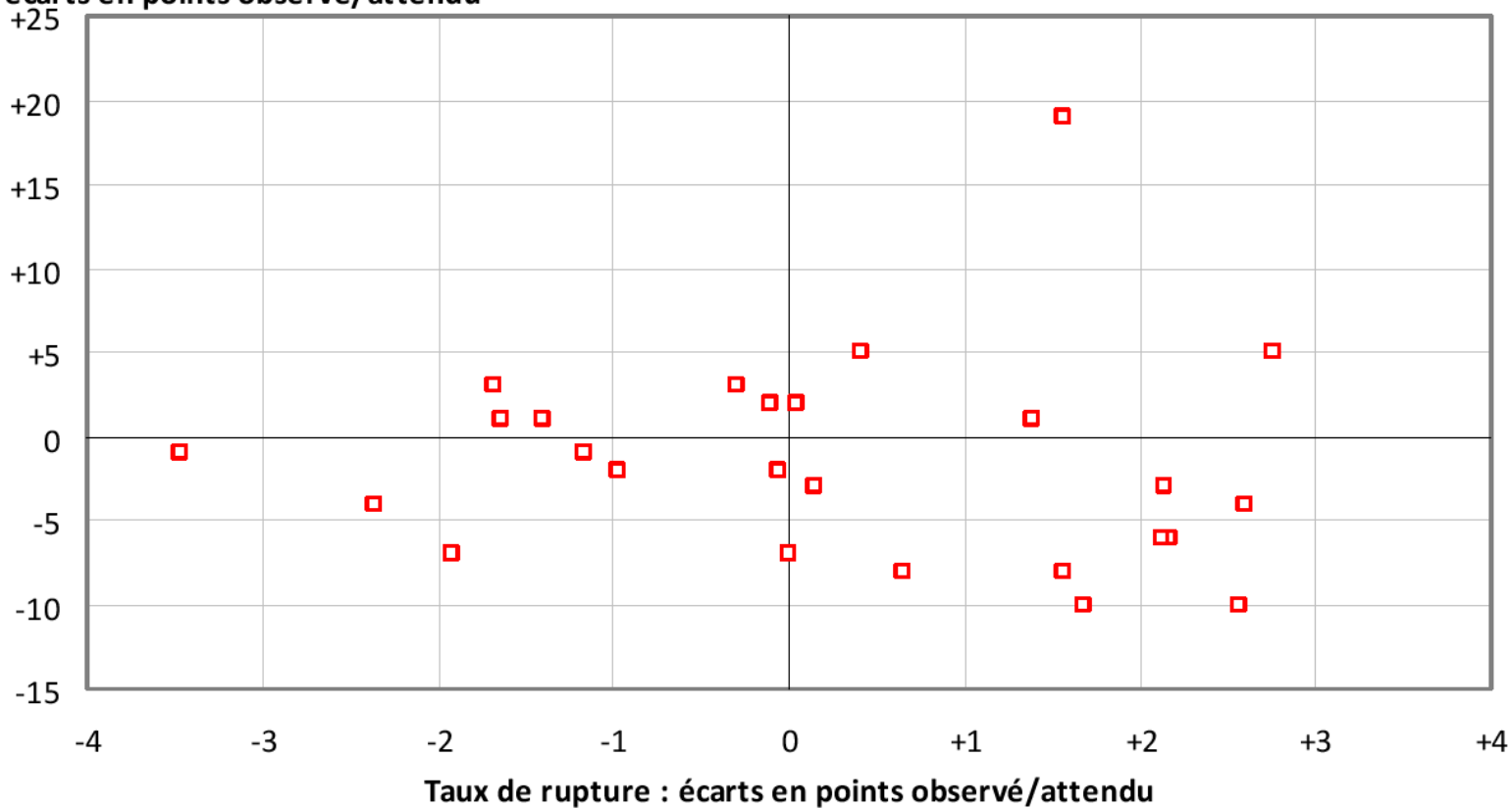
- la taille du CFA,
- la part des niveaux VI dans les effectifs,
- le taux d'entretiens,
- les écarts de taux de réussite aux examens
- le taux de redoublement.

<i>Données partielles</i>	Total	Moyen	Min Max
Taux de réussite aux examens	(partiel)	80 %	-10 à +10 pts

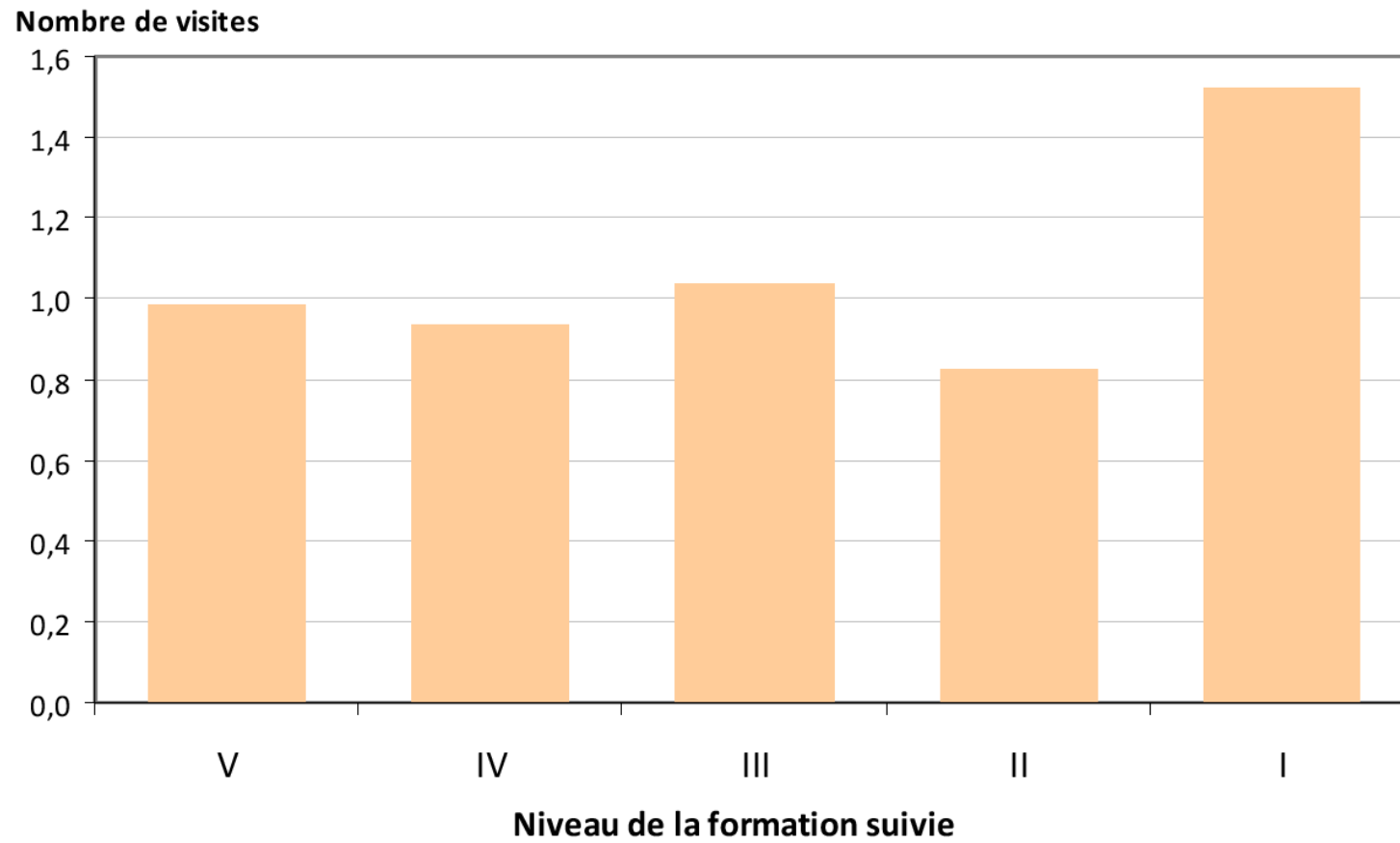
Écart des taux de réussite aux examens				
	positif	négatif	total	
Écart des taux de rupture	positif	5	10	15
	négatif	5	6	11
	Total	10	16	26

Taux de réussite aux examens selon le taux de rupture : écarts entre les taux observés et les taux attendus

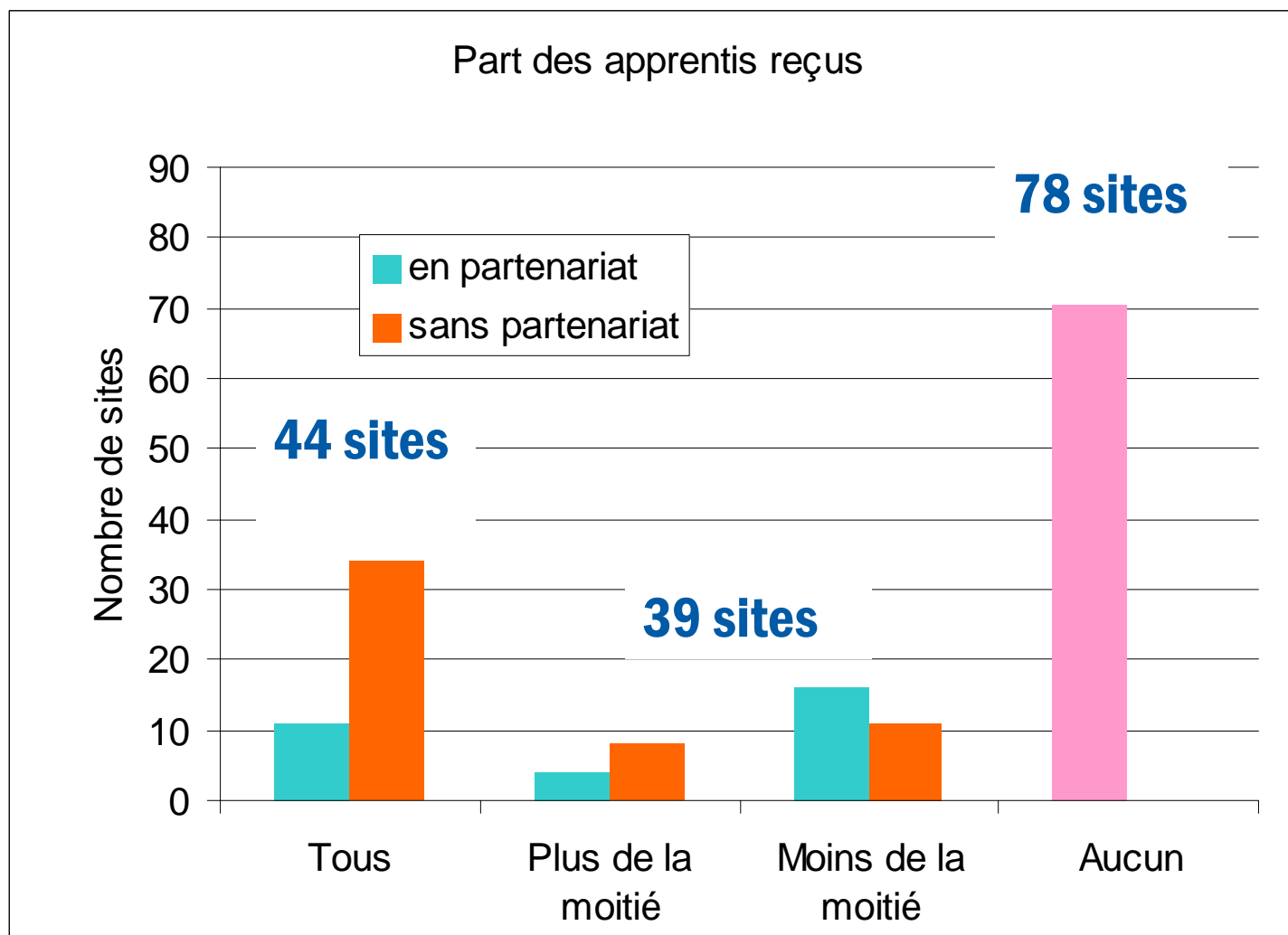
Taux de réussite aux examens
écarts en points observé/attendu



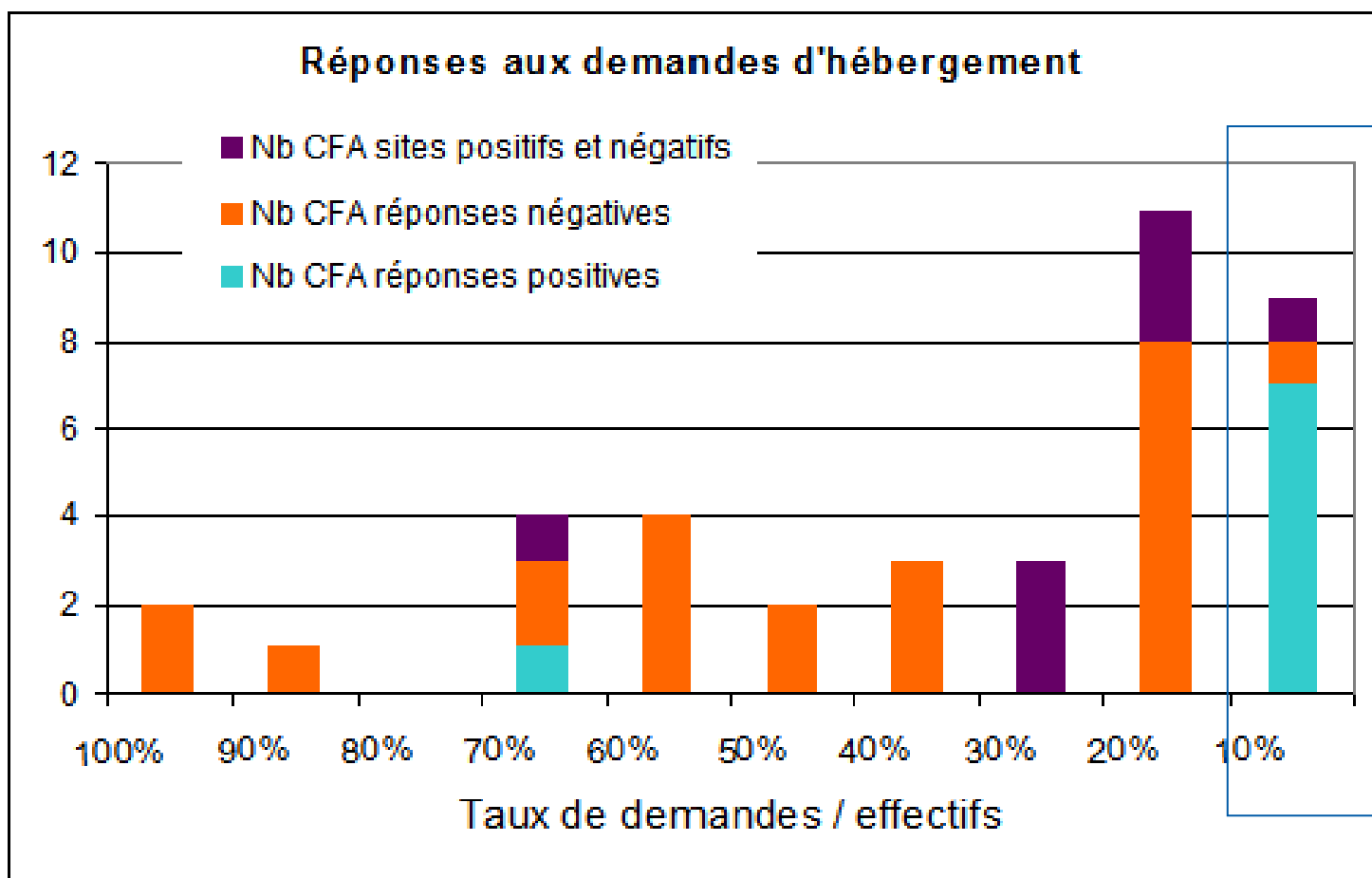
Nombre moyen de visites par apprenti selon le niveau de la formation suivie



	Total	Moyen	Min Max
Accompagnement social	8 205	27 %	0 % à 100 %



Hébergement (sites)	Total	Moyen	Min Max
Structure intégrée	63	45 %	
Demandes (% sur effectif)	6 763		0 % à 100 %
Réponse positive pour tous	111	77 %	0 % à 72 %



Premiers enseignements

→ Faisabilité

- Collecte de données
- Questions sur les ressources humaines

→ Pertinence

- Coût de la formation par apprenti

→ Usages

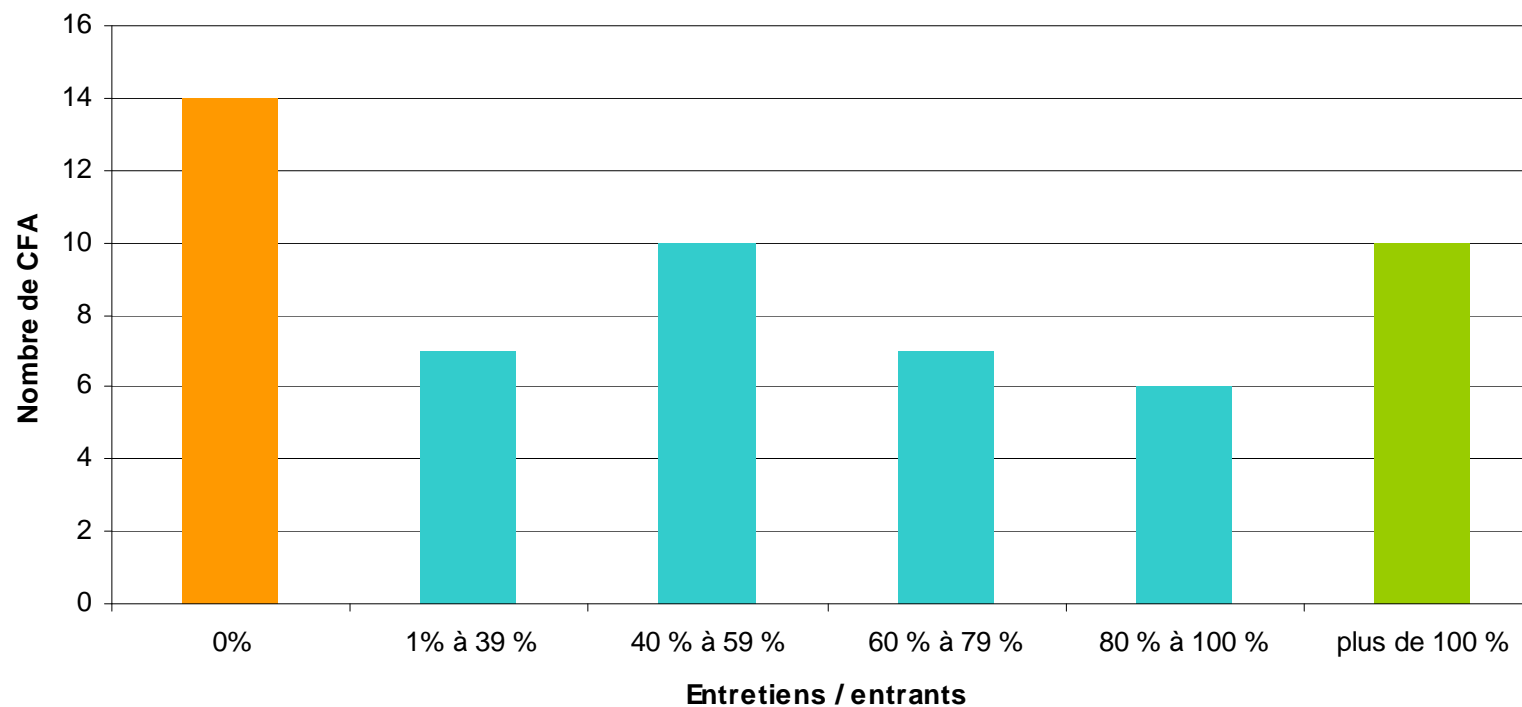
- Services : éviter des situation d'échec pour les jeunes, et réduire les coûts
- Élus : connaissance plus concrète
- Directeurs de CFA : typologie ?

→ Interprétation

- L'analyse est nécessairement multi factorielle
- « Indépendance » des 3 variables
- Poids pédagogie, RH, culture locale

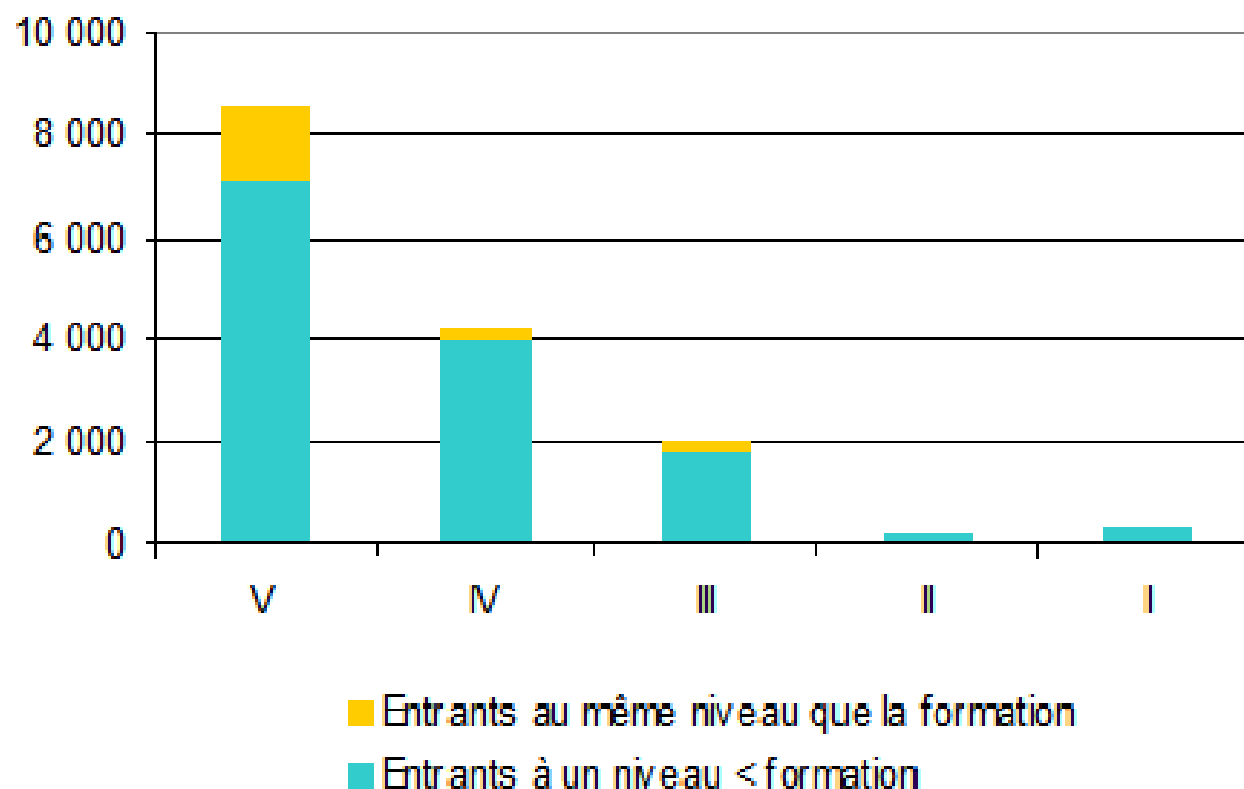
	Total	Moyen	Min Max
Apprentis reçus en entretien	12 749	0,8	0 à 4

Taux d'entretiens/entrants



Entrants	Total	Moyen	Min Max
de niveau < au diplôme préparé	13 430	87 %	
Part des niveaux VI / V	1 400	17 %	0 % à 80 %

Estimation de la répartition des entrants par niveau



	Total	Moyen	Min Max
Parcours individualisés	2 356	15 %	0 % à 21 %

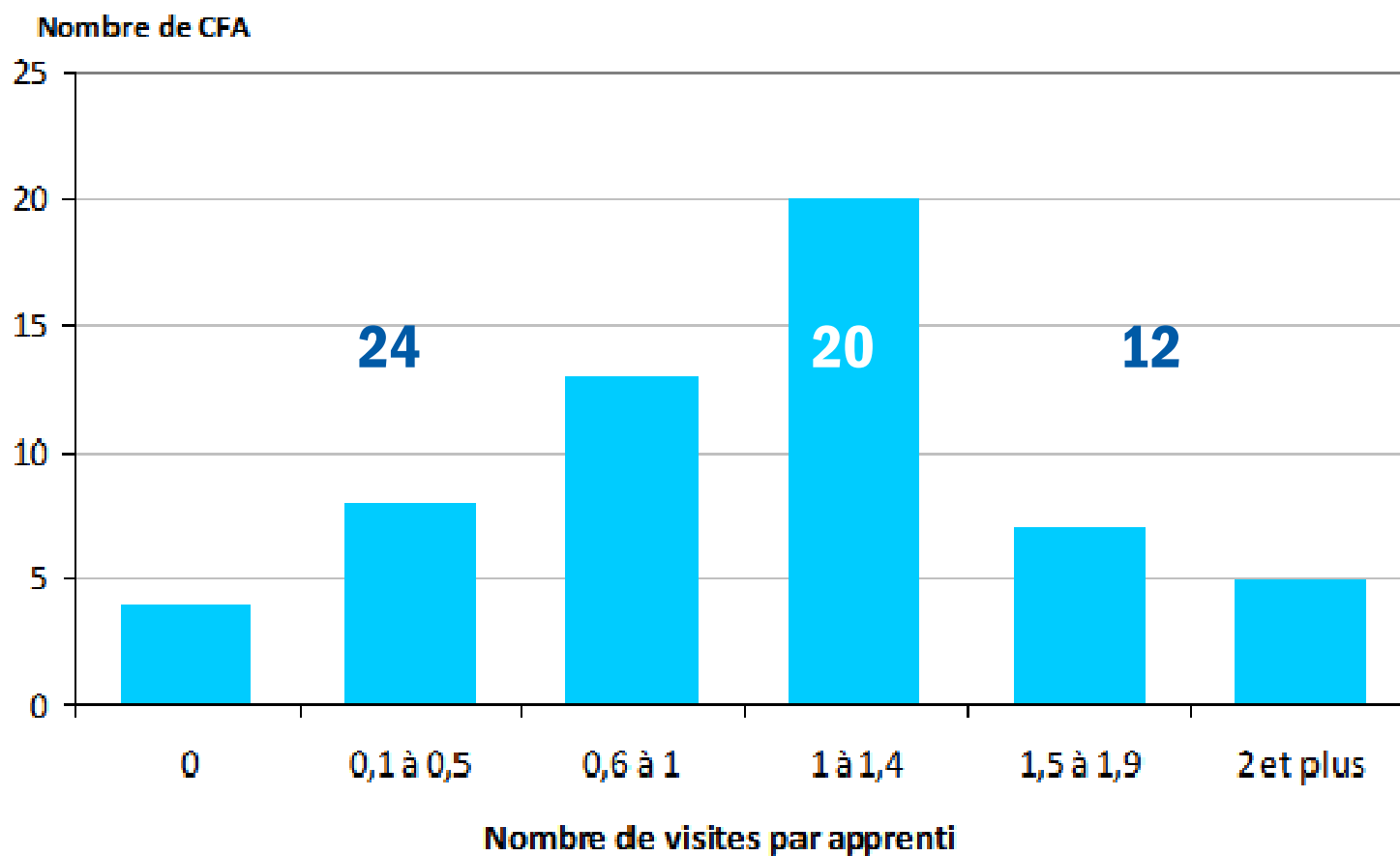
Les cinq secteurs qui rassemblent plus de 300 apprentis et un taux élevé de parcours individualisés :

- **Travaux publics**
- **Productions animales, Élevage spécialisé**
- **Énergie, Génie Climatique**
- **Agro-alimentaire, Alimentation, Cuisine**
- **Commerce, Vente.**

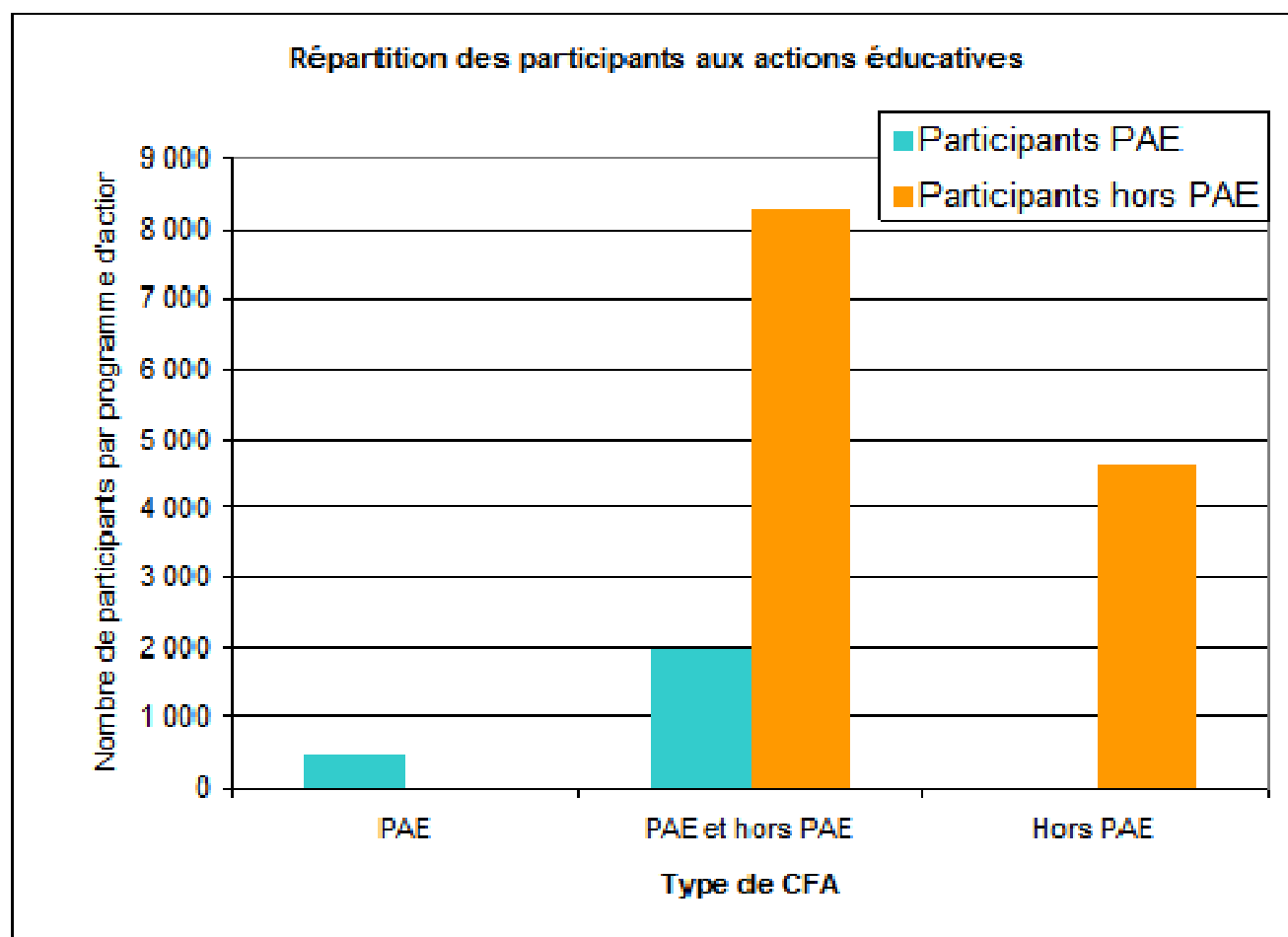
Le taux de parcours individualisés est nettement plus important au niveau V qu'aux autres niveaux.

	Total	Moyen	Min Max
Visites en entreprises	30 092	1,0	0 à 3,8

Distribution des CFA selon le nombre moyen de visites par apprenti



	Total	Moyen	Min Max
Actions éducatives PAE	56	1	0 à 6
Actions éducatives hors PAE	202	3,7	0 à 40



	Total	Moyen	Min Max
Mobilité collective et individuelle	2 315	8 %	0 % à 74 %

Création-reprise d'entreprise	Total	Moyen	Min Max
Apprentis sensibilisés	2 378	8 %	0 % à 100 %
Apprentis formés	932	3 %	0 % à 100 %

	Total	Moyen	Min Max
Redoublements/sortants	507	3,4 %	0 % à 20 %

Centre de ressources	Total	Moyen	Min Max
Par site	67	45 %	
Heures d'ouverture hebdomadaire	1 046	15	0 à 46